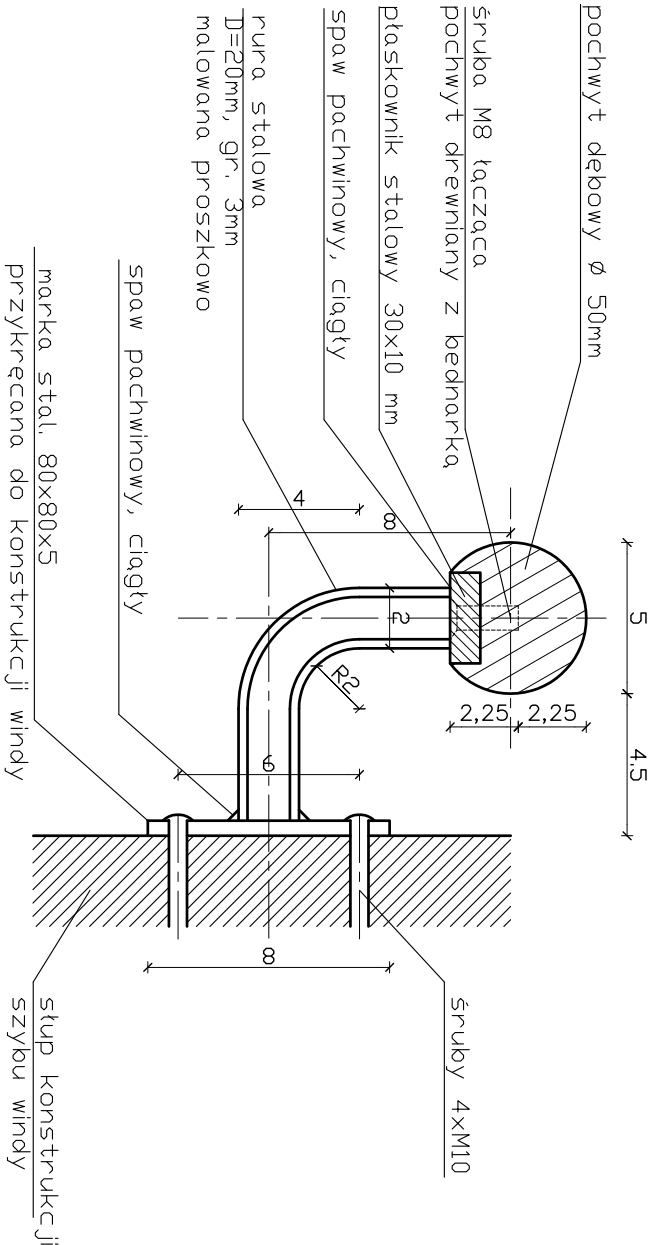
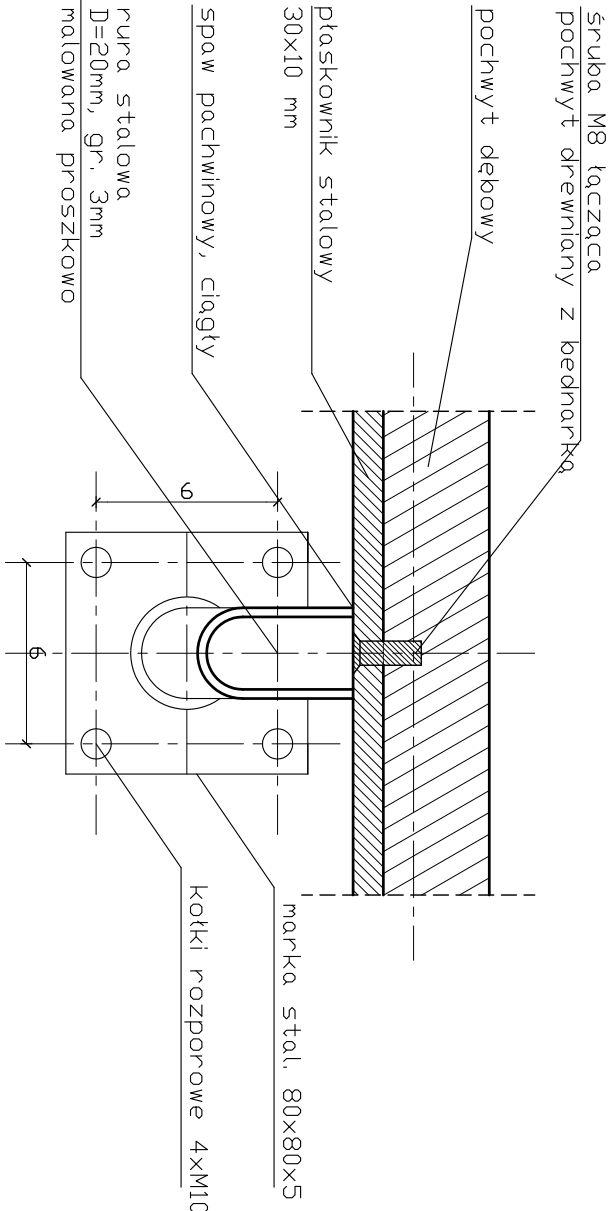


”EKO MARINA”
PORT JACHTOWY W GIŻYCKU
DETALE MOCOWANIA POCHWYTU
SŁUPA KONSTR. WINDY
skala 1:2.5



PRZEKRÓJ



PRZEKRÓJ PRZES POCHWYT
I WIDOK MOCOWANIA DO SŁUPA

1. DŁUGOŚCI DOPASOWAĆ DO WYMIARÓW W NATURZE
2. ELEMENTY STALOWE SPAWAĆ, SZLIFOWAĆ I PO OCZYSZCZENIU MALOWAĆ FARBĄ PODKLADOWĄ I FARBĄ NAWIERZCHNIOWĄ DO METALU W KOLORZE WG KOLORYSTYKI WNĘTRZ.
3. NIEJASNOŚCI LUB ZMIANY W ROZWIĄZANIU UZGADNIAĆ NA ROBOCZO Z AUTOREM PROJEKTU

PRACOWNIA PROJEKTOWA ”KACZYŃSKI I SPÓŁKA” s.c. PL 15-070 BIAŁYSTOK, ul.WIKTORII 3A; jan@kisko@poczta.onet.pl tel/fax (0-85) 7404535 tel 7406120, 7406121			
SKALA:	1:25	BRANŻA:	ARCHITEKTURA
DATA:	11/2004	NrPROJ:	PI-232/04
OBJEKT: EKO-MARINA Z ZAPLECZEM PORTOWO-USŁUGOWYM W GIŻYCKU			
ZADANIE: BUDYNEK MARINY			
RODZAJ OPRACOWANIA: PROJEKT ARCHITEKTONICZNO-BUDOWLANY			
RYSUNEK: DETALE MOCOWANIA POCHWYTU DO SŁUPA WINDY			
ARCHITEKTURA:			
AUTORZY:	mgr inż. arch. Janusz Wiesław KACZYŃSKI	upr proj. nr B1/124/85	
	mgr inż. arch. Barbara MIRON-KACZYŃSKA	upr proj. nr B1/17/90	
WSPÓŁPRACA:	mgr inż. arch. Sylwia BURBULA		
	mgr inż. arch. Bartłomiej CITKO		
SPRAWDZAJĄCY:	mgr inż. arch. Mirosław SIEMONOW	upr proj. nr B1/105/90	
KONSTRUKCJE:	mgr inż. Jan Krzysztof GROCHOWSKI	upr. proj. B1/17/75	
INST. SANIT.:	mgr inż. Grażyna SYKAŁA	upr. proj. B1/24/87	
INST. ELEKTR.:	mgr inż. Andrzej Grzegorz DROZDOWSKI	upr. proj. SUW-149/92	
PROJEKT CHRONIONY USTAWĄ O PRAWIE AUTORSKIM			